

El context socio-demogràfic i les polítiques locals a Barcelona

Amparo González Ferrer
(UPF i CSIC-IEGD)

Jornades sobre Associacionisme i Participació Política dels Immigrants

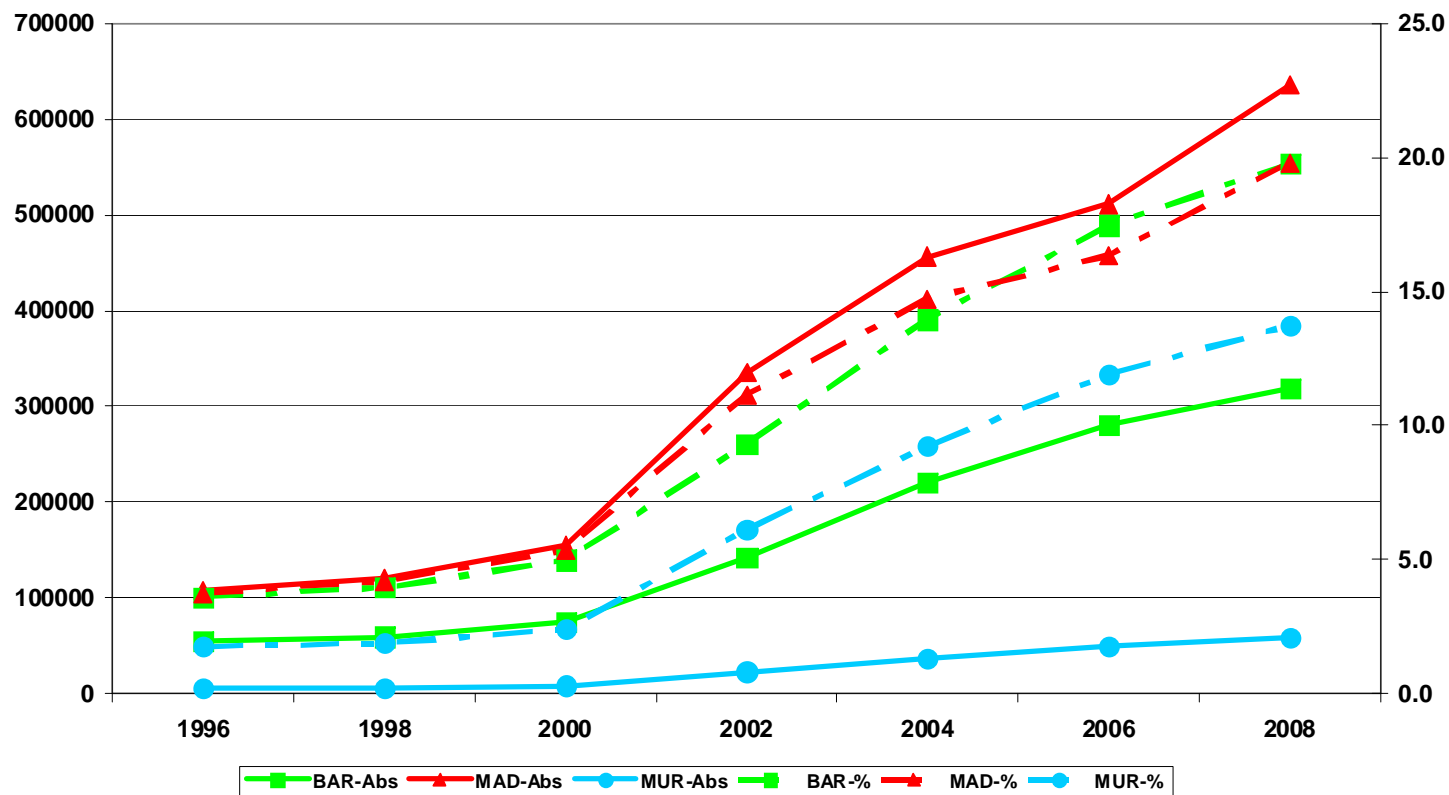
Con la colaboración y financiación de:



CIS

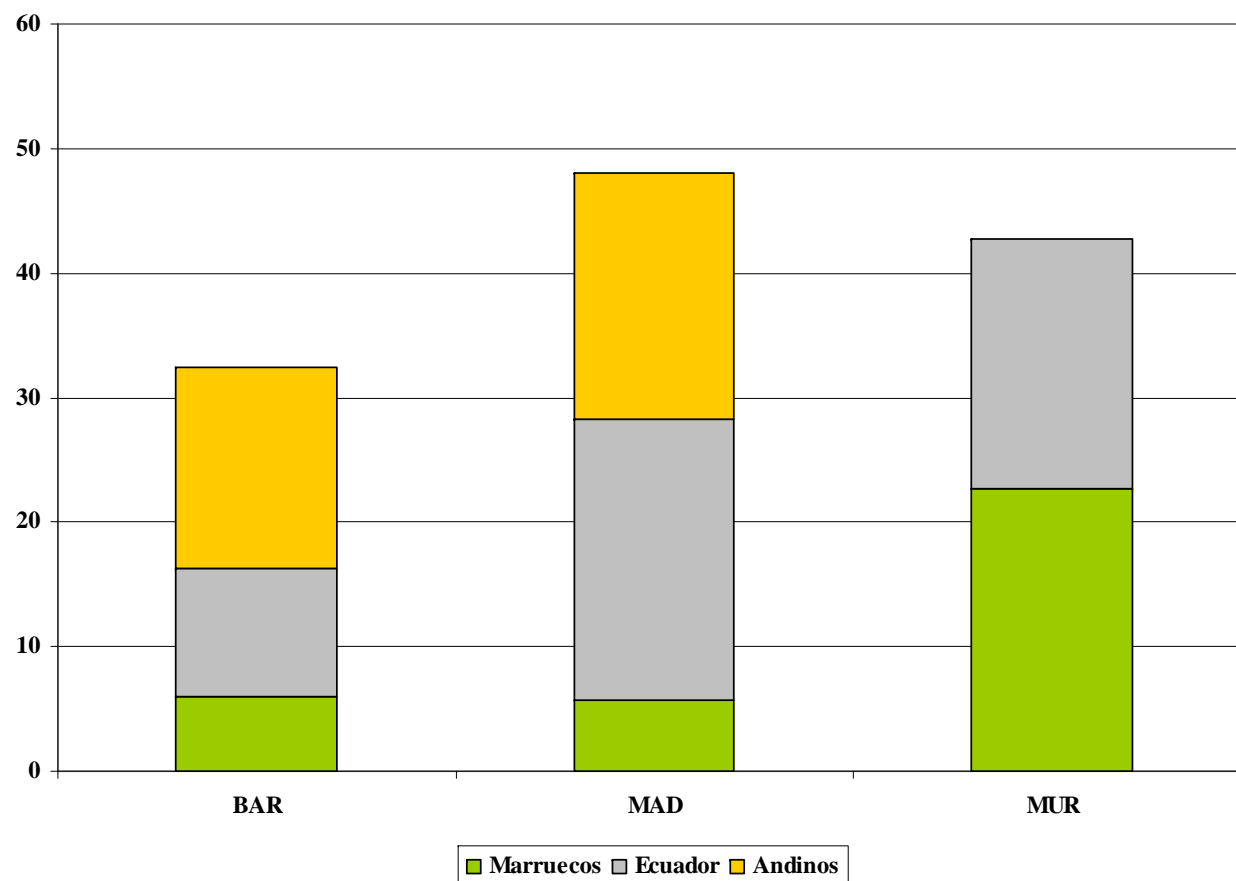


Evolución población nacida en el extranjero, 1996-2008.



Fuente: Padrón Municipal de Habitantes

Porcentaje de población nacida en el extranjero por país de nacimiento sobre total población inmigrante, 2006.



Fuente: Padrón Municipal de Habitantes

Enfoque general de las políticas de gestión de la inmigración

Elementos definatorios de las políticas locales de inmigración:

- 1) Categorías discursivas elegidas para presentar el modo en que se pretende gestionar la inmigración
- 2) Inmigrantes ¿destinatarios de políticas o programas de intervención específicos?
- 3) Políticas o programas de intervención ¿necesidad permanente o transitoria?

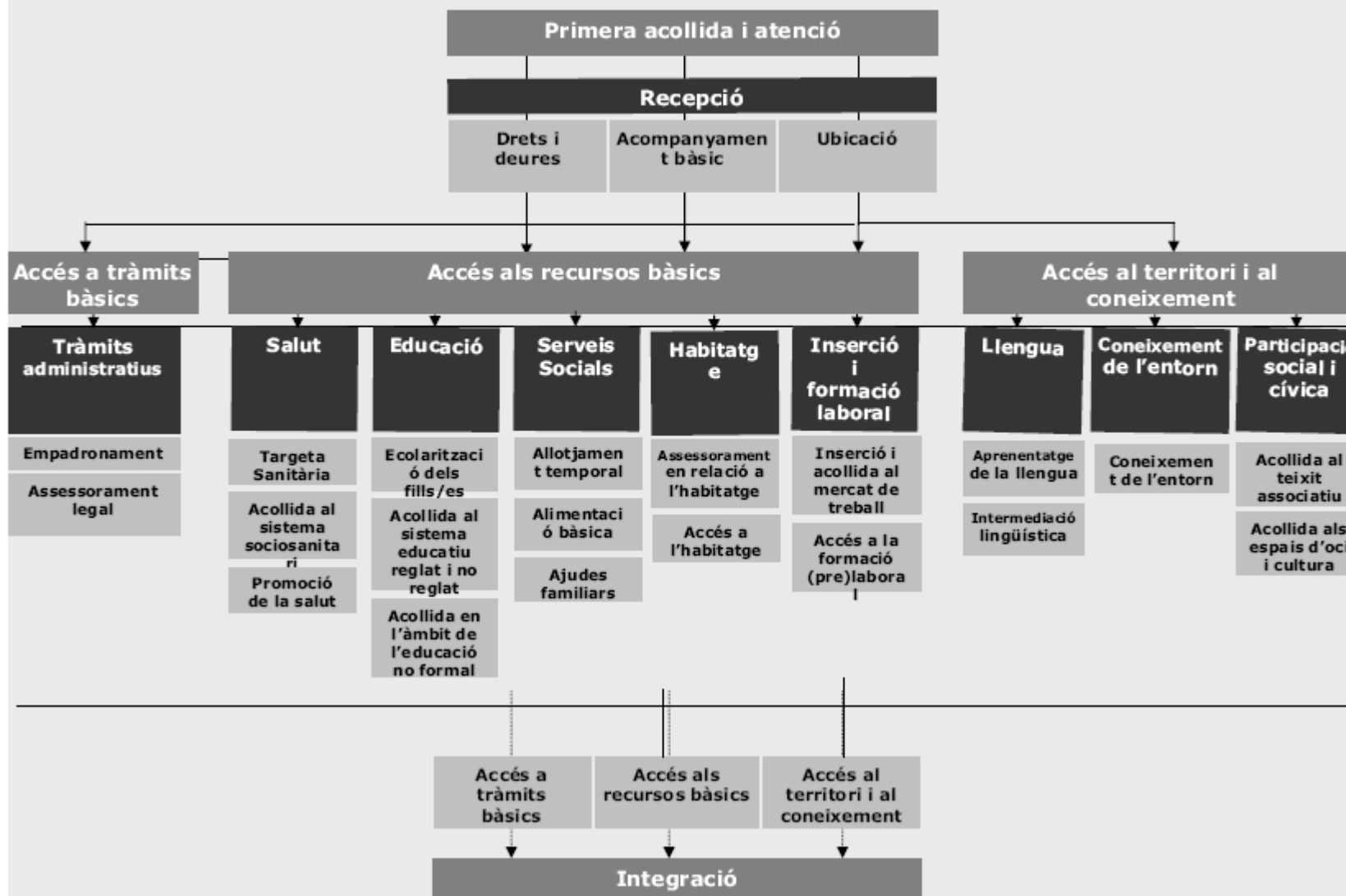
Categoría discursivas

	Categoría Discursiva	Objetivo
BARCELONA	Acogida	Normalización
MADRID	Diversidad y Convivencia Intercultural	Integración Participativa con Reconocimiento de la Diferencia (Cultural)
MURCIA	Integración Social	Evitar la exclusión social

Fuentes: Plan Madrid de Convivencia Social e Intercultural, Pla d'Acollida de la Ciutat de Barcelona, Plan Regional de Integración de la Región de Murcia. Entrevistas con responsables municipales. Otras fuentes secundarias.



L'esquema conceptual



Organismos Específicos para la Implementación de Políticas de Inmigración

		BARCELONA	MADRID	MURCIA	
ORGANISMOS	MUNICIPALES	SAIER	Oficina Información y Orientación al Inmigrante	Oficina Información y Atención al Inmigrante	
			SEMSI (Mediación)	Área Atención Especializada Servicios Sociales	
		Oficina No Discriminación	¿¿Unidad Anti-Discriminación??	----	
		Centre Inter-Religioso Barcelona (CIB)	----	----	
	<i>Coordinación municipal</i>	<i>Gabinet Tècnic d'Immigració</i>	Direcc. Gral. Inmigración, Cooperación al Desarrollo y Voluntariado	Concejalía de Bienestar Social, y Sanidad; Concejalía de Servicios Sociales	
	AUTONOMICOS (en el municipio)			CASIs	OFRAIM
				CEPIs	

Programas de Actuación y Dotación Presupuestaria

	BARCELONA	MADRID	MURCIA
PROGRAMAS	Mediación	Escuela de Convivencia Intercultural de la Ciudad de Madrid	
	MEINAS (Menores no acompañados)	Servicio de Dinamización Vecinal Intercultural	
	Reagrupamiento Familiar	Programa de Dinamizadores en Parques	
	Apoyo Lingüístico	Centro de Ocio y Educación para Menores "Quedamos al Salir de Clase"	
PRESUPUESTO	4.000.000 € (0.27% presupuesto municipal en 2005)	11.671.447 € (0.22% presupuesto municipal en 2005)	1.570.000€ (0.3% presupuesto municipal en 2005)

Políticas de participación ciudadana y promoción del asociacionismo

	BARCELONA	MADRID	MURCIA
Departamento específico de promoción de la participación ciudadana	Sí	Sí	Sí
Dotación Presupuestaria	Sí	Sí	No!

Políticas de participación ciudadana y promoción del asociacionismo

- 1) Mecanismos de participación de carácter individual
- 2) Mecanismos de participación de carácter colectivo
- 3) Capacidad de influencia de las asociaciones en las políticas municipales
- 4) Promoción del asociacionismo

Mecanismos de Participación de Carácter Colectivo

	BARCELONA	MADRID	MURCIA
Organismos de Canalización de la Participación Ciudadana	Consells de Participació Consell Ciutadà del Districte Consells de Participació Districte Audiència Pública del Districte	Consejos Sectoriales Consejos Territoriales	Consejos Sectoriales pendientes de creación
¿Cuántos?	20 Sectoriales 10 Distritales + Participació Distritales	5 Sectoriales 21 Territoriales	
¿En activo?	Sí	Sí	No
¿Desde cuándo?	Finales de los 90	2004	
Sistema de Elección	Según normativa aprobada por el propio Consell	Según normativa aprobada por el propio Consejo + Requisitos de representatividad establecidos para las asociaciones	
Capacidad de Influencia	No vinculante ni preceptivo, pero algunos muy bien integrados en la elaboración de las políticas públicas del sector	No vinculante ni preceptivo	



Promoción del Asociacionismo

	BARCELONA	MADRID	MURCIA
% presupuesto municipal destinado a subvencionar asoc. en general 2005 (2007)	0,45% (0,5%)	0,27% (0,36%)	0,17%
Núm. edificios de propiedad municipal por cada 1.000 hab. que se ofrecen a las asociaciones como locales de reunión y actividades	0,03 por 1.000 hab.	0	0,04 por 1.000 hab.
Convocatoria Subvenciones	Sí Pero sólo a proyectos	Sí A proyectos A asociaciones (gastos corrientes)	Sí A proyectos A asociaciones (gastos corrientes)

Indicador	Puntuación		
	-1	0	1
Departamento específico de promoción de la participación ciudadana	No existe departamento ni política específica MUR	No existe departamento pero sí una política integrada dentro de varios departamentos.	Sí existe BCN, MAD
Carta de derechos que regule cómo pueden los ciudadanos influir en los procesos de toma de decisiones	No existe	Existe pero muy restrictiva en términos de derechos reconocidos MUR	Existe y ofrece diversos mecanismos para participar BCN, MAD
Mecanismos de participación ciudadana a nivel infra-municipal	No existen o los ciudadanos no eligen a sus miembros	Existen pero los ciudadanos tienen escasa influencia en ellas (elegir a sus miembros) MAD, MUR	Existen y ofrecen variados e importantes mecanismos de participación BCN
Implicación de la sociedad civil en la <u>definición</u> de políticas locales	Ninguna MAD, MUR	Consulta informal y opcional	Consulta formal y regulada BCN
Implicación de la sociedad civil en la <u>implementación</u> de políticas locales	Ninguna	En colaboración con las instituciones públicas BCN, MAD, MUR	Completa delegación de poderes
Pluralismo del sistema de participación del municipio	Sólo se consulta a una gran organización, o no existe tal sistema MAD, MUR	Sistema coordinado y corporatista	Sistema pluralista BCN
% presupuesto municipal destinado a subvencionar asoc. en general (2005)			BCN = 0,45% MAD = 0,27% MUR = 0,17%
Núm. edificios de propiedad municipal por cada 1.000 hab. que se ofrecen a las asociaciones como locales de reunión y actividades			BCN = 0,03 MAD = 0 MUR = 0,04



Políticas municipales de participación de los inmigrantes y promoción del asociacionismo inmigrante

- 1) Mecanismos de participación para asociaciones de inmigrantes
- 2) Capacidad de influencia de las asociaciones de inmigrantes en las políticas municipales
- 3) Existencia y cuantía de ayudas al asociacionismo inmigrante



Políticas municipales de participación de los inmigrantes

	BARCELONA	MADRID	MURCIA
Organismos de Canalización de la Participación Inmigrante	Consell Municipal d'Immigració Consells d'Immigració en los distritos de Ciutat Vella, Horta y Poble Nou	Foro Madrid Mesas Distritales de Diálogo y Convivencia	¿Mesa Municipal de Inmigración?
¿Desde cuándo?	1997	2006	
¿En activo?			No
Sistema de Elección	Abierto a todas entidades que trabajan en el sector en los dos últimos años	Proceso electoral entre las que se postulan como candidatas en cada categoría	
Composición	38 entidades, de las cuales 32 son asociaciones de inmigrantes (sobre un total de 70-80 asoc. de acogida)	Foro: 64 vocalías, de las que: -10 Asoc. Inmigrantes - 10. Asoc. de apoyo	
Capacidad de Influencia en la elaboración de políticas	Consulta informal y opcional	Poco definida	Ninguna
Capacidad de Influencia en la ejecución de políticas	En colaboración con instituciones públicas	En colaboración con instituciones públicas	En colaboración con instituciones públicas

Promoción del asociacionismo inmigrante

	BARCELONA	MADRID	MURCIA
Requisitos para que las asociaciones de inmig. concurren a convocatorias de subvenciones	Sólo requisitos relativos al tipo de actividades a realizar	Los mismos requisitos que para las organizaciones "autóctonas"	Los mismos requisitos que para las organizaciones "autóctonas"
Convocatoria Subvenciones Específica para Inmigrantes	NO	subvenciones "para el apoyo al funcionamiento de asociaciones de inmigrantes"	NO
Otras actuaciones de apoyo		CEPIs (14, de los cuales 10 en municipio de Madrid)	

Indicador	Puntuación		
	-1	0	1
Existencia de un Consejo/Foro/Asamblea que represente a los inmigrantes	No	Consulta informal y opcional BCN, MAD, MUR	Consulta formal y regulada
Implicación de organizaciones inmigrantes en la <u>definición</u> de políticas locales de inmigración	Ninguna MAD, MUR	Consulta informal y opcional BCN (0,5)	Consulta formal y regulada
Implicación de organizaciones inmigrantes en la <u>implementación</u> de políticas locales de inmigración	Ninguna	En colaboración con instituciones públicas BCN, MAD, MUR	Completa delegación de poderes para la implementación de políticas
Implicación de organizaciones especializadas en temas inmigración/ integración en la <u>definición</u> de políticas locales de inmigración	Ninguna MAD, MUR	Consulta informal y opcional BCN (0,5)	Consulta formal y regulada
Implicación de organizaciones especializadas en temas inmigración/ integración en la <u>implementación</u> de políticas locales de inmigración	Ninguna	En colaboración con instituciones públicas BCN, MAD, MUR	Completa delegación de poderes para la implementación de políticas
Implicación de las instituciones públicas en la financiación de las organizaciones de inmigrantes	Ninguna	Los mismos criterios que en la financiación del resto de asociaciones BCN, MUR	Esquemas de financiación separados o políticas específicas para favorecerlas MAD
Requisitos para que las organizaciones puedan concurrir a convocatorias de subvenciones	Estrictos requisitos respecto al idioma que debería usarse	Sólo requisitos relativos al tipo de actividades a realizar	Los mismos requisitos que para las organizaciones "autóctonas" BCN, MAD, MUR

Conclusiones

- 1) Modelos de gestión de la inmigración y de participación ciudadana claramente diferenciados hasta ahora
- 2) Disonancias entre el discurso y las actuaciones... pero no tantas.
- 3) Efectos sobre la integración????