

Associacions i xarxes organitzatives dels immigrants a Barcelona

Laia Jorba, UAB

Amb la col·laboració i finançament de:



Continguts

- Dades del treball de camp i cens a Bcn
 - Perfil de les associacions
 - Origen nacional
 - Edat
 - Autodefinició
 - Recursos disponibles
 - Activitats (polítiques)
 - Participació en xarxes
-

Dades

- Treball de camp juny- octubre de 2007
 - Barcelona ciutat
 - Altres censos vinculats a l'estudi
 - També Madrid i Múrcia: acabat i analitzat
 - També àrea metropolitana de Barcelona, Girona i Salt (suport de la DGP de la Generalitat), sense analitzar
 - **Enquesta a associacions**
Associacions de ciutadans de procedència estrangera,
prioritzant procedències de països d'alta 'pressió migratòria'
N=100
-

criteris d'elegibilitat. Què considerem “associació d'immigrants”?

Associació:

- Grup identificat, amb un nom, formalment organitzat
- Els membres no reben recompensa monetària
- Institucionalització o registre no es imprescindible

D'immigrants:

- Més de la meitat dels membres o de la junta directiva són nascuts en altres països
 - Inclou 2^a generació
 - Inclou origen UE-15
 - Exclou “pro-immigrants” i afany de lucre
-

Cens d'associacions

dades del treball de camp (juny-octubre 2007)

	Barcelona
Total associacions immigrants en cens elaborat (elegibles)	465
Confirmades actives	223 (48%)
Confirmades no actives	34 (7%)
Sense confirmar	208 (45%)
<i>Taxa de mortalitat</i> (no actives/ confirmades)	13%
Total associacions inscrites en algun registre	388 (83%)
Associacions entrevistades	100
<i>Taxa de resposta</i>	44,8%

Nacionalitat predominant

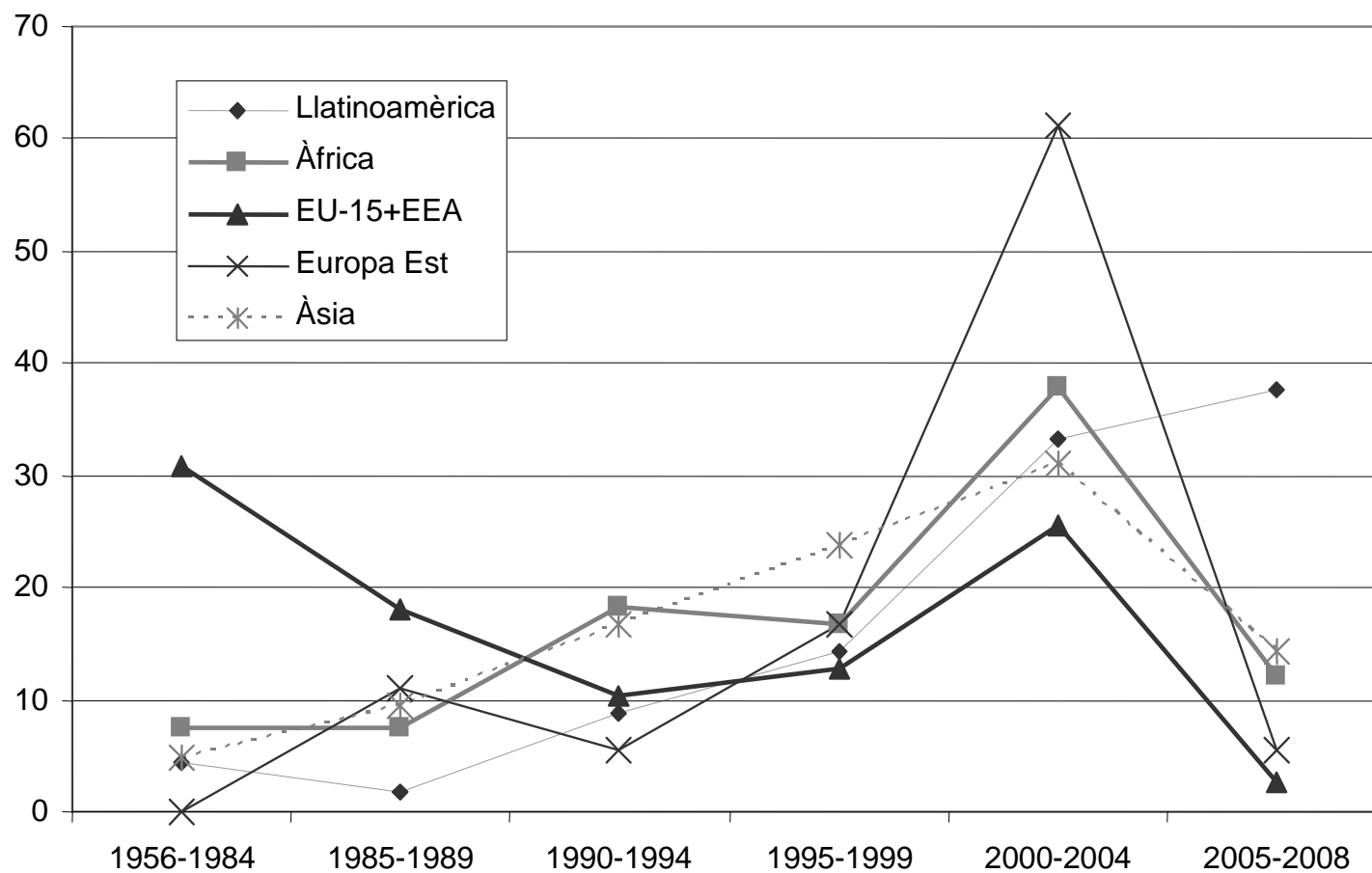
Cens Entrevist.

□ Es formen

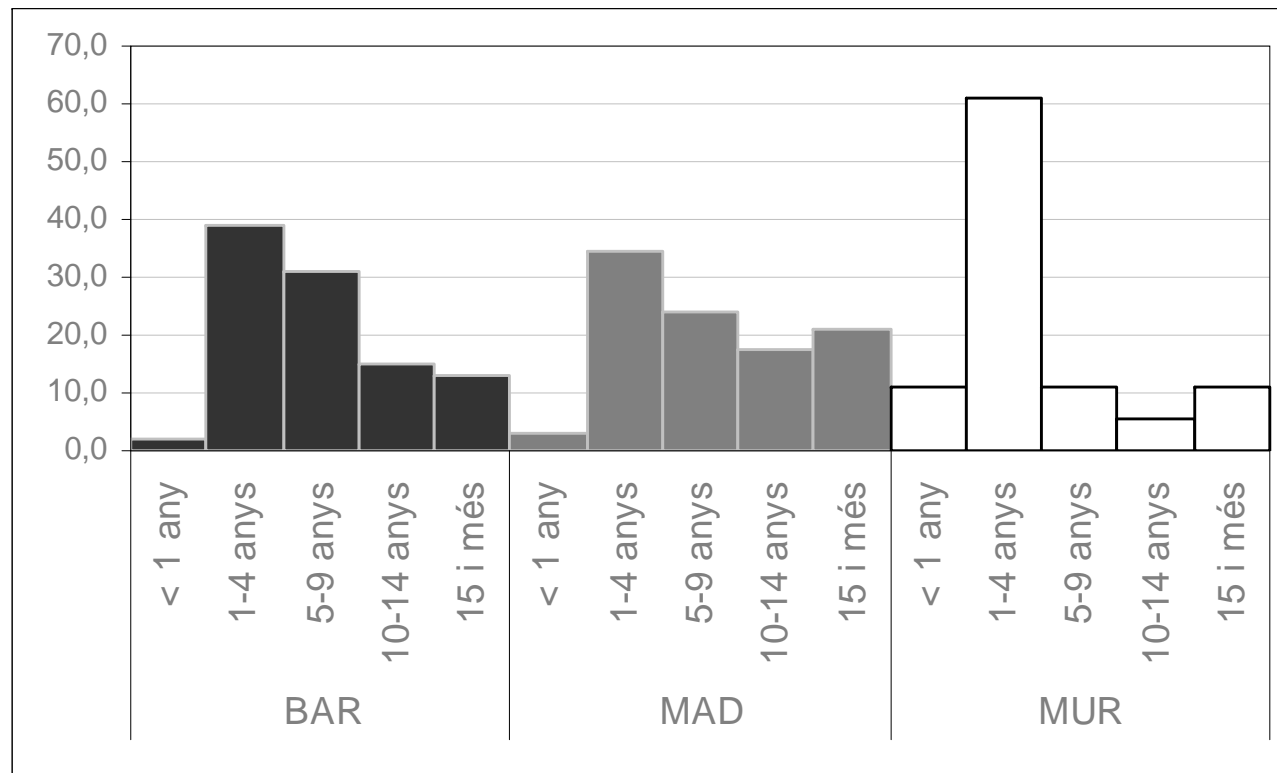
- 1,6 assoc /1000 nascuts a l'estranger
- 0,8 actives/1000 nascuts a l'estranger

Europa de l'est	12 (5.4)	2
Romania	3 (1.3)	2
Altres països	9 (4)	--
Àfrica	25 (11.2)	10
Magreb	10 (4.5)	6
Senegal	2 (0.9)	1
Altres països	13 (5.8)	3
Llatinoamèrica	139 (62.3)	72
Argentina	18 (8.1)	10
Bolívia	14 (6.3)	6
Colòmbia	9 (4.0)	7
Equador	13 (5.8)	11
Perú	28 (12.6)	14
Altres països	28 (12.6)	10
Llatinoamericans mixtes	29 (13.0)	14
Àsia	36 (16.1)	8
Xina	5 (2.2)	1
Filipines	10 (4.5)	3
Subcontinent indi	8 (3.6)	3
Altres països	13 (5.8)	1
Origen mixt	11 (4.9)	8
Immigrants & autòctons	2 (0.9)	4
Immigrants: diferents orígens	9 (4.0)	4
TOTAL	223 (100)	(100)

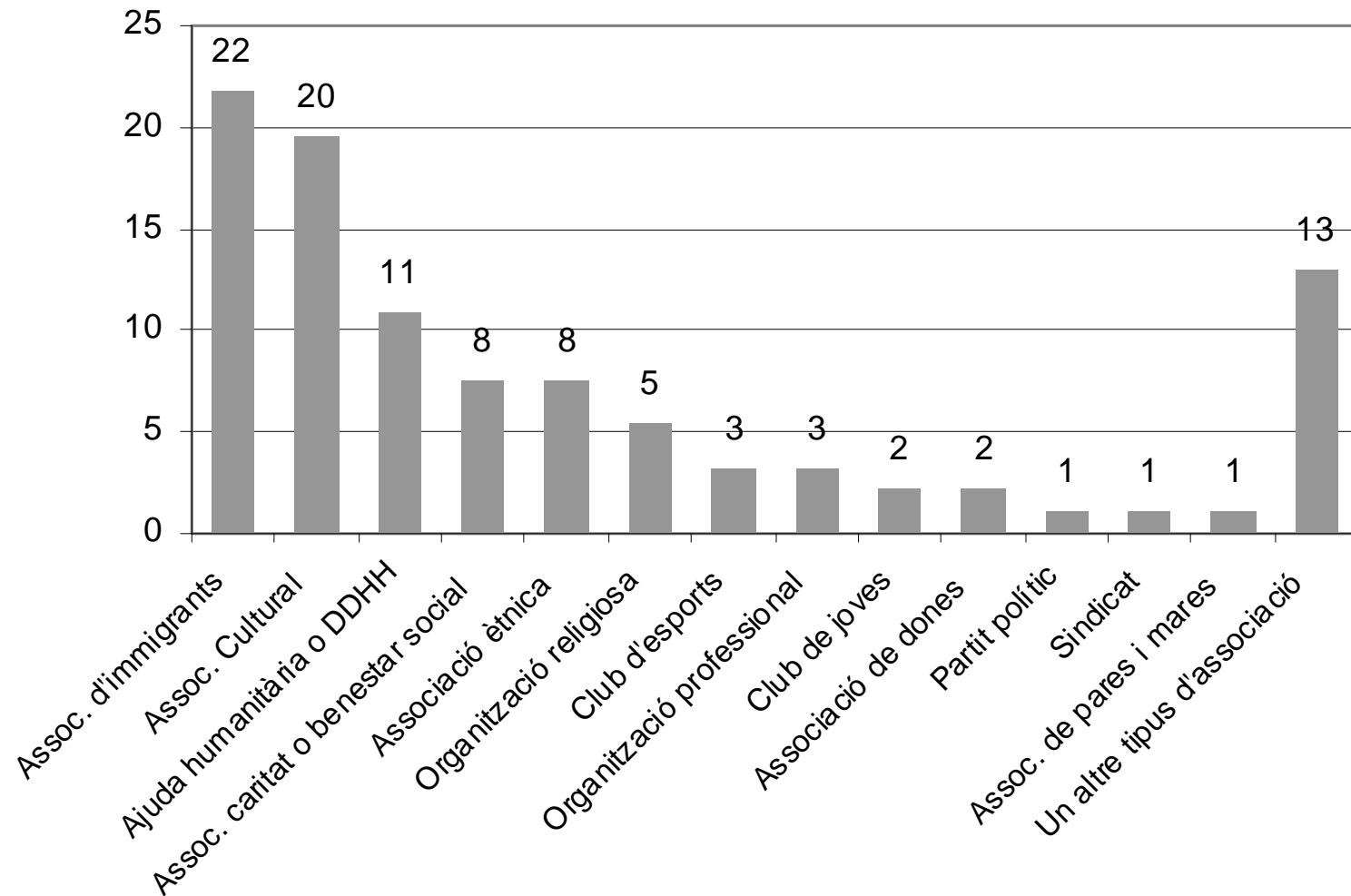
Any de fundació segons origen



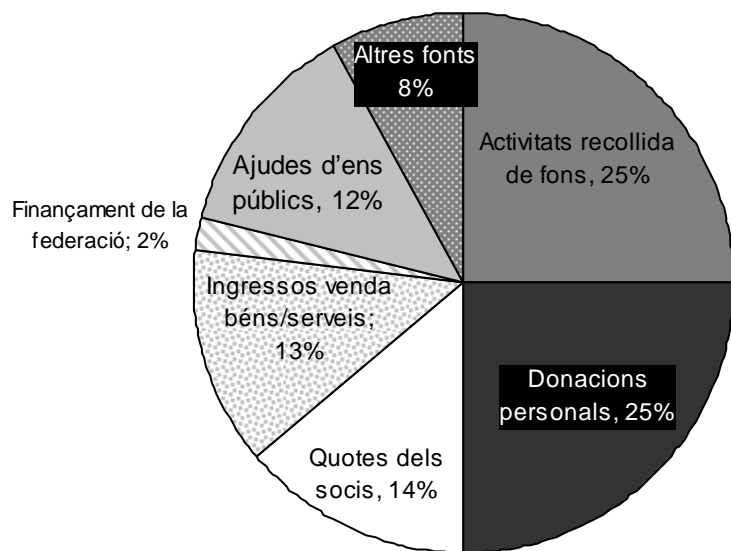
Edat de l'associació



Autodefinició. L'associació es considera....



Recursos econòmics



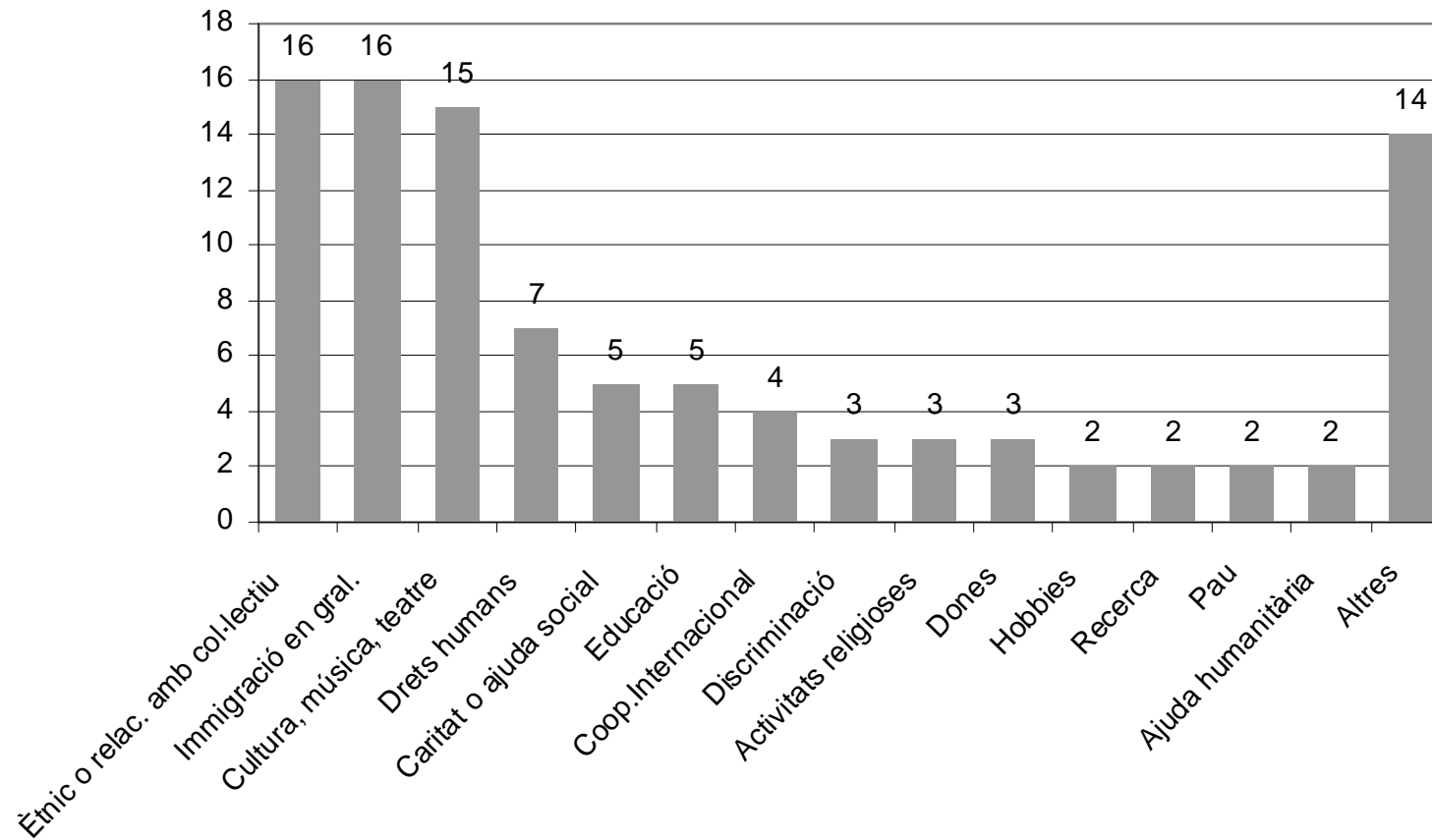
Només el 50% de les associacions tenen quota per a socis

Percentatge d'ingressos subvencions públiques	N	86
	Mitjana (error típic)	12 % (2,7)
	Mediana (desv. Típica)	0 (25,2)
	Mín. – Màx.	0 – 100
Pressupost total	N	90
	Mitjana (error típic)	22.253 € (5.851)
	Mediana (desv. Típica)	3.000 (55.509)
	Mín. – Màx.	0 - 320.000

Recursos humans i materials

	N	87
Nombre total socis	Mitjana (error.t)	709 (177)
	Mediana (desv.t)	50 (1.652)
Personal contractat a temps complet		7% (87)
Propietari del local que usa com a seu		7% (100)
Lloga el local que usa com a seu		38% (100)
Comparteix local amb altres associacions		48% (100)
Telèfon propi		66% (100)
Direcció postal		60% (100)
Ordenadores propis		41% (100)
Connexió Internet		40% (100)
Direcció correu electrònic		83% (100)
Fax propi		26% (100)
Pàgina Web		53% (100)

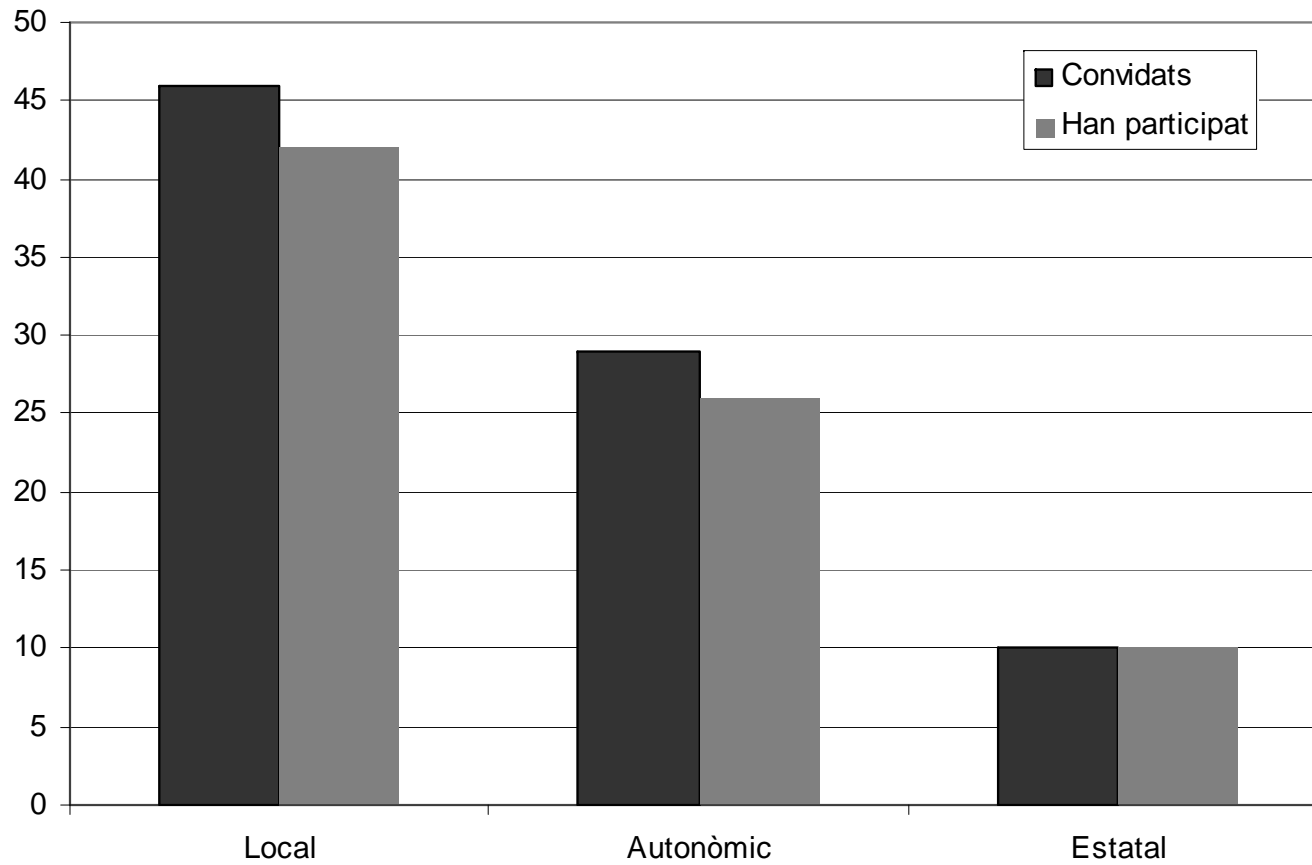
Sector o àrea d'actuació



Activitats polítiques

Participació en alguna manifestació en darrers 2 anys	58
Considera el <i>lobby</i> una de les seves principals activitats (no l'única ni la més important)	22
Va promoure la participació a les eleccions	29
Contacte amb algun polític o partit, tots els nivells	64
Ha enviat escrits a les autoritats darrer any	65
Recollida de signatures darrer any	25
Boicot a productes, institucions o països darrer any	7
Ocupacions o tancaments darrer any	6
<i>Total (N)</i>	(100)

Invitació/Participació en comitè o comissió a nivell...



Activitats transnacionals

<i>Activitat transnacional ordinària</i>	56%
Tenen activitat en altres països	15%
Contacte regular amb l'Administració del país d'origen (2 darrers anys)	24%
Ha tingut finançament del país d'origen en el darrer any	2%
Ha organitzat entrevistes amb televisió del país d'origen (2 darrers anys)	23%
Ha organitzat entrevistes amb periòdics del país d'origen (2 darrers anys)	35%
<i>Aliances organitzacionals transnacionals</i>	55%
Membre d'una federació o confederació internacional	16%
Contacto regular amb alguna associació del país de origen (2 darrers anys)	42%
Contacto regular amb alguna associació de qualsevol altre país (2 darrers anys)	22%
<i>Transnacionalisme polític</i>	15%
Contacte regular amb polítics o partits del país d'origen (2 darrers anys)	15%
Membre de l'associació fou candidat en el país d'origen	0%
<i>Alguna activitat transnacional</i>	71%

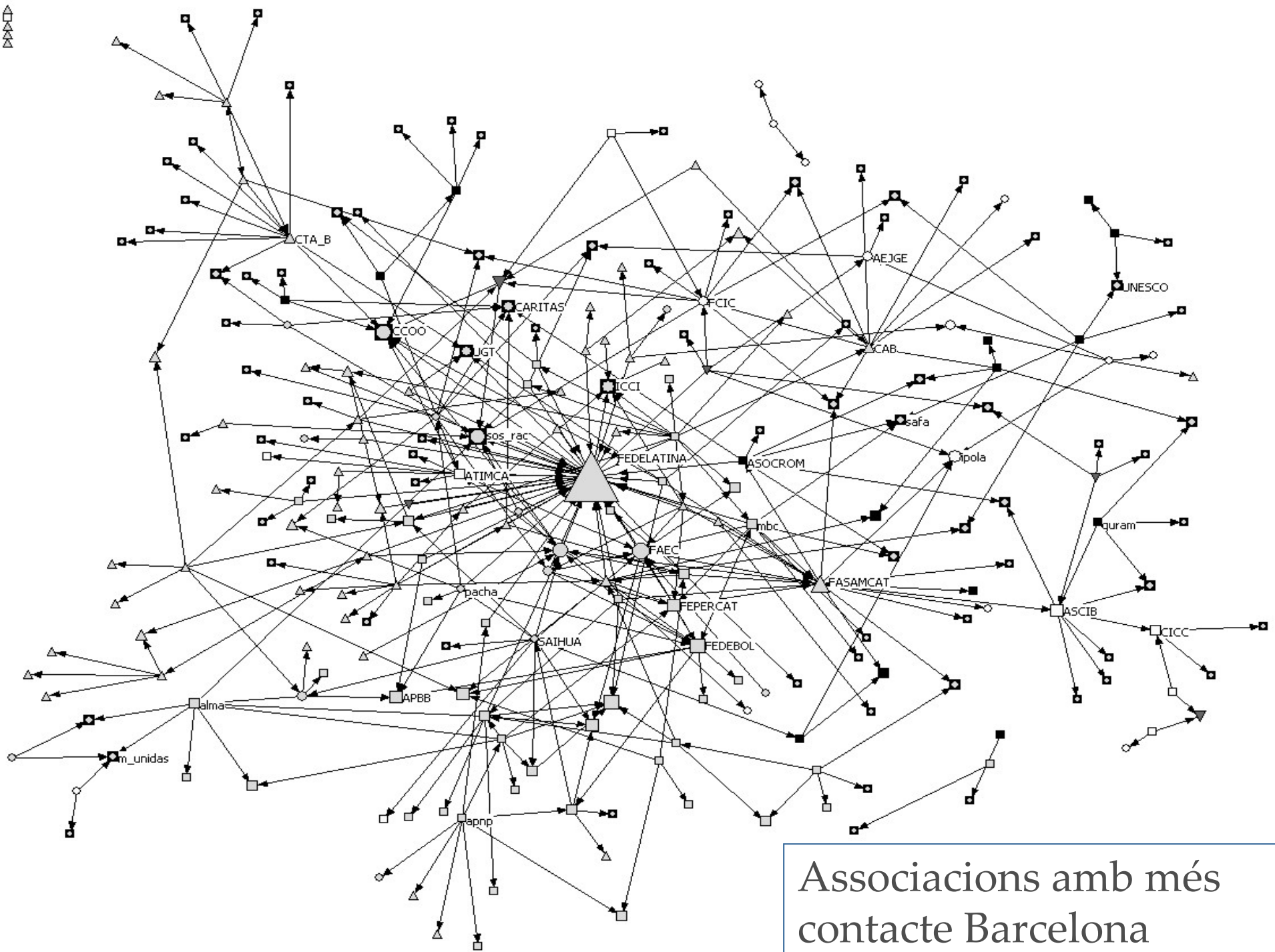
Pertinença a xarxes

Membre d'una...	Sí	No	Total
Federació autonòmica	61	39	100
Federació estatal	23	77	100
Federació internacional	16	84	100
Xarxa/plataforma d'organitzacions	21	79	100

- La majoria d'associacions són membres d'alguna federació, la majoria a nivell de Catalunya
-

Assoc. amb major contacte

		Nombre de mencions
	Sos Racisme	9
	CCOO	8
	ICCI	6
	Càrites	5
	UGT	4
Autòctones	FEDELATINA	41
	FASAMCAT	9
	FAEC	8
	AEC	7
Immigrants	FEDEBOL	7
	Centre Peruà de Barcelona	6
	FEPERCAT	5
	ASCIB	4
	CEICAT	4
	Perú Ritmos y Costumbres	4
	APBB	4
	Centro Boliviano Catalán	4
	Mujeres E'Waiso Ipola	4



Associacions amb més
contacte Barcelona